

# Los bosques urbanos en la perspectiva del cambio climático: servicios ecosistémicos y buenas prácticas



Sylvie NAIL

Universidad de Nantes (Francia) /  
Universidad Externado de Colombia

# THE IPCC'S FIFTH ASSESSMENT REPORT (AR5)

**ipcc**  
INTERGOVERNMENTAL PANEL ON  
climate change



Updated version November 2014

## The IPCC's Fifth Assessment Report (AR5)

### Completion dates

**Working Group I**  
23 - 27 September 2013

**Working Group II**  
25 - 30 March 2014

**Working Group III**  
7 - 12 April 2014

**Synthesis Report**  
27 - 31 October 2014

For over 25 years, the IPCC has provided assessments of climate change, including:

- causes of climate change
- impacts and vulnerability
- response strategies - mitigation - adaptation

The Fifth Assessment Report, which was finalized in 2014, provides an update of knowledge related to climate change including information on:

- Socio-economic aspects of climate change and its implications for sustainable development
- More detailed regional information
- More precise considerations of risk, economics and ethics
- Stabilization of greenhouse gas concentrations

# 2014, el año de mayores temperaturas desde que se tienen registros

La agencia meteorológica de EU informó que el año pasado estuvo 0.69 grados centígrados por encima del promedio del siglo XX  
Viernes, 16 de enero de 2015 a las 12:18





# Servicios ecosistémicos

Servicios de soporte	Servicios de provisión	Servicios de regulación	Servicios culturales
Biodiversidad	Alimento	Regulación de gas	Belleza escénica
Ciclo de nutrientes	Materias primas	Regulación del clima	Recreación
Formación de suelo	Recursos genéticos	Prevención de disturbios	Información cultural y artística
Producción primaria	Recursos medicinales	Regulación de agua	Información espiritual e histórica
Polinización	Recursos ornamentales	Provisión de agua	Ciencia y educación
Control biológico		Tratamiento de desechos	

# Servicios ecosistémicos

Servicios de soporte

Biodiversidad

Ciclo de nutrientes

Formación de suelo

Producción primaria

Polinización

Control biológico



<http://novapolis.es/web/wp-content/uploads/abejas.jpg>

# Servicios ecosistémicos

## Servicios de soporte

Biodiversidad

Ciclo de nutrientes

Formación de suelo

Producción primaria

Polinización

Control biológico

## Servicios de provisión

Alimento

Materias primas

Recursos genéticos

Recursos medicinales

Recursos  
ornamentales





# Servicios ecosistémicos

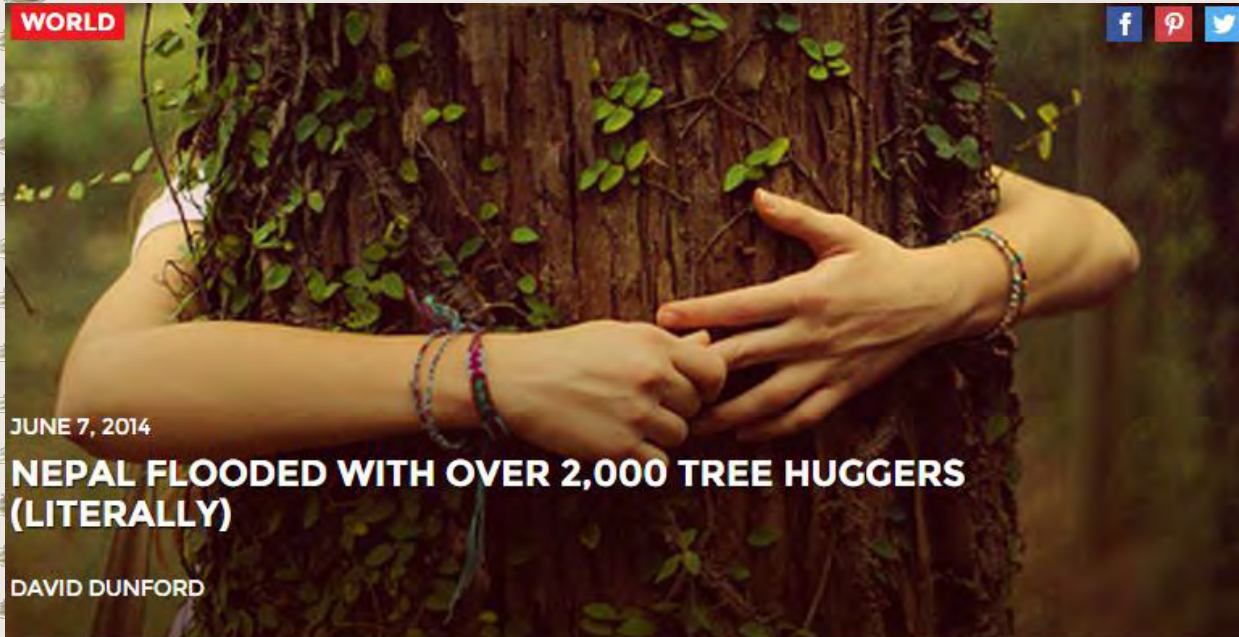


Fig. 1 Erosion over a logging trail

Servicios de regulación	Servicios culturales
Regulación de gas	Belleza escénica
Regulación del clima	Recreación
Prevención de disturbios	Información cultural y artística
Regulación de agua	Información espiritual e histórica
Provisión de agua	Ciencia y educación
Tratamiento de desechos	

<http://www.esf.edu/center/eis/images/Picture3.jpg>

# Servicios ecosistémicos



Servicios culturales

Belleza escénica

Recreación

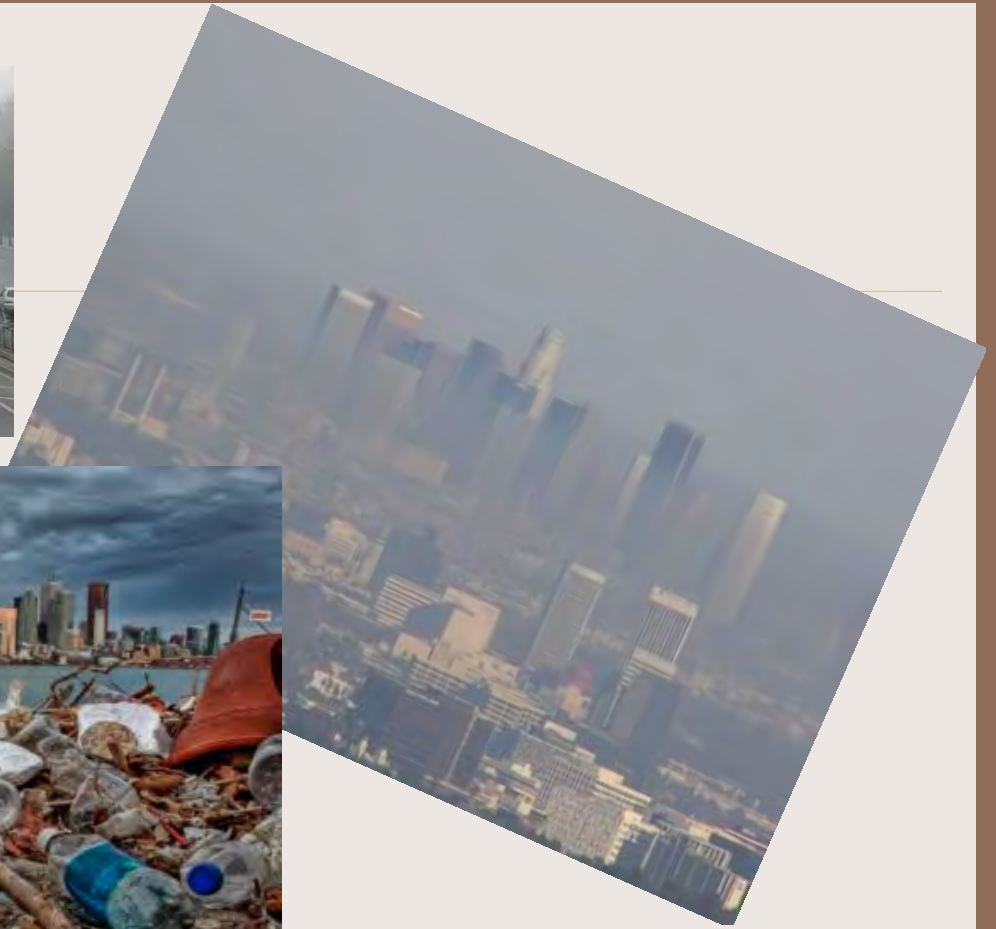
s Información cultural y  
artística

Información espiritual e  
histórica

Ciencia y educación

<http://www.inquisitr.com/1287543/nepal-flooded-with-over-2000-tree-huggers-literally/>





[http://images.teinteresa.es/ciencia/principales-ciudades-superan-limites-contaminacion\\_TINIMA20130605\\_0030\\_5.jpg](http://images.teinteresa.es/ciencia/principales-ciudades-superan-limites-contaminacion_TINIMA20130605_0030_5.jpg),

[http://static.blog.it/ecologiablog/ecologiablog\\_walle\\_1165.jpg](http://static.blog.it/ecologiablog/ecologiablog_walle_1165.jpg),

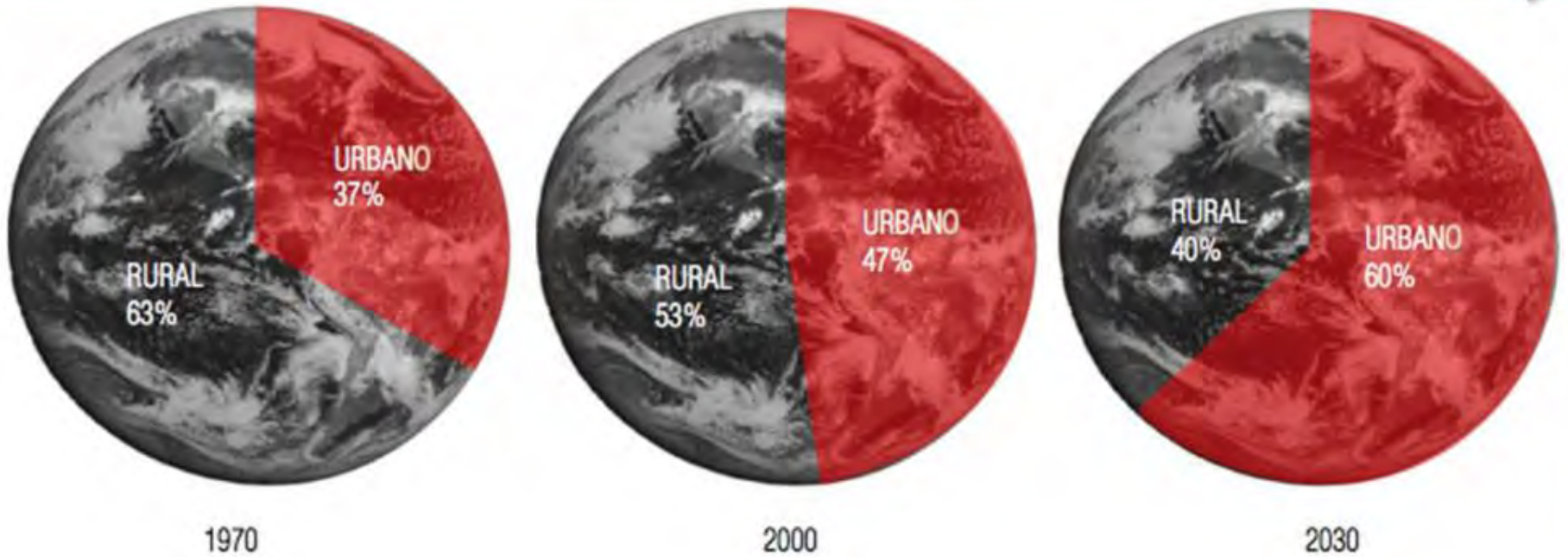
<http://servicioinformativodelaconstruccion.com/wp-content/uploads/2014/09/contaminacion-en-las-ciudades.jpg>



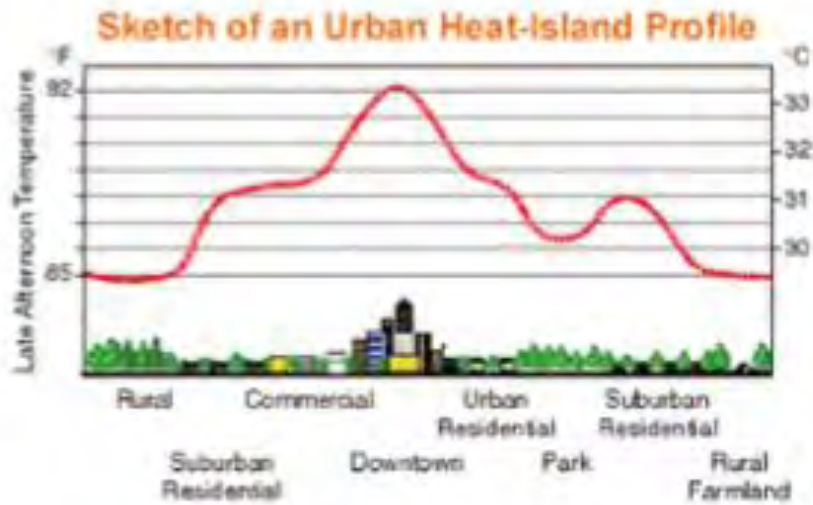
<http://blogs.worldbank.org/latinamerica/es/ciudades-latinoamericanas-en-el-ojo-del-cambio-clim-tico>



## Un mundo cada vez más antropizado



Fuente: <http://seduma.tamaulipas.gob.mx/inventario-de-emisiones-de-gei/>



Fuente: *Urban Agriculture Magazine*, March 2014,  
[http://www.nacion.com/tecnologia/Trifluoruro-nitrogeno-potente-invernadero-prevalece\\_0\\_1008899221.html](http://www.nacion.com/tecnologia/Trifluoruro-nitrogeno-potente-invernadero-prevalece_0_1008899221.html)





<http://www.francetvinfo.fr/image/750a7a9kt-c>  
[europe1.new2.ladmedia.fr/var/europe1/storage/images/europe1/societe/les-inondations-sur-la-cote-dazur-etaient-elles-previsibles-2524139/23339169-7-fre-FR/Les-inondations-sur-le-Cote-d-Azur-etaient-elles-previsibles-ing](http://europe1.new2.ladmedia.fr/var/europe1/storage/images/europe1/societe/les-inondations-sur-la-cote-dazur-etaient-elles-previsibles-2524139/23339169-7-fre-FR/Les-inondations-sur-le-Cote-d-Azur-etaient-elles-previsibles-ing)

# Un mundo urbanizado

Porcentaje de población viviendo en áreas urbanas



# Población en áreas urbanas

## Tamaño de la huella urbana <sup>5</sup>



ido en múltiplos de

a **x 8**

Se ha expandido en múltiplos de

**x 12** a **x 16**

<http://www.iadb.org/es/temas/ciudades-emergentes-y-sostenibles/dando-respuesta-a-los-desafios-de-desarrollo-urbano-de-las-ciudades-emergentes,6690.html>





Fuente: <http://www.agenciadenoticias.unal.edu.co/ndetalle/article/consecuencias-de-la-contaminacion-se-viven-en-el-pais.html>

